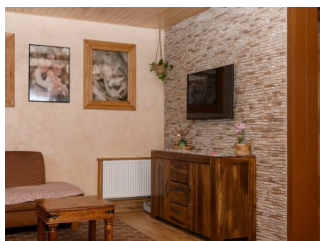
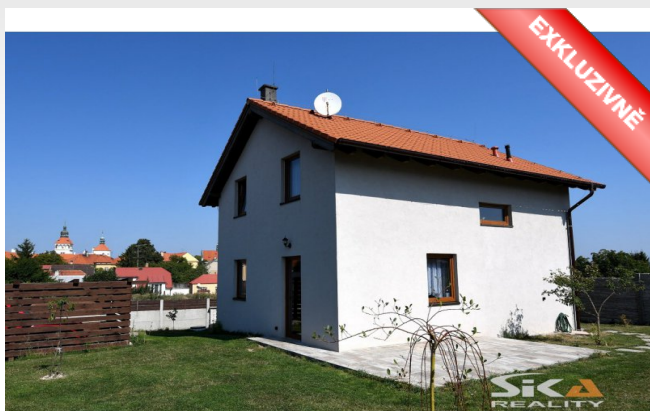


## Prodej novostavby rodinného domu, 525 m<sup>2</sup>



Obec (část obce)	<b>Smečno</b>
Poloha objektu	<b>rohový</b>
Druh objektu	<b>montovaný</b>
Dispoziční řešení domu	<b>1</b>
Typ domu	<b>patrový</b>
Počet podlaží v domě	<b>2</b>
Užitná plocha [m <sup>2</sup> ]	<b>95</b>
Zastavěná plocha [m <sup>2</sup> ]	<b>61</b>
Plocha parcely [m <sup>2</sup> ]	<b>525</b>
Lodžie [m <sup>2</sup> ]	<b>0</b>
Stav objektu	<b>novostavba</b>
Energetická náročnost budovy	<b>B - Velmi úsporná</b>

### 10 900 000 Kč za nemovitost

Poznámka k ceně **včetně provize,**  
**včetně právního servisu**

**Kontaktní osoba**



**Jitka Pavlíčková**

tel.: +420 775 213 132

e-mail: [j.pavlickova@sikareality.cz](mailto:j.pavlickova@sikareality.cz)

Nabízíme Vám exkluzivní prodej novostavby RD typu 17 Neptun s možností přenechání úvěru s nízkou úrokovou sazbou, nacházející se ve vyhledávané lokalitě nedaleko hlavního města Prahy. Nízkoenergetický rodinný dům s podlahovou plochou 94 m<sup>2</sup> je součástí nově postaveného satelitního města v jihozápadní části obce Smečno. Současná dispozice domu je řešena jako 3+kk, další variantou může být 4+kk po rozdělení velkého pokoje ve druhém nadzemním podlaží. Dům byl dokončen a zkolaudován v srpnu 2024 (v současné době probíhá zápis stavby do katastru nemovitostí) a je připraven k okamžitému nastěhování. Stavba byla realizována ve vysokém standardu, s důrazem na maximální využití prostoru a úsporu energií, je postavena z prefabrikovaných betonových dílců od výrobce Lias Vintířov, má sedlovou střechu s betonovou krytinou zn. Tondach Brněnka, dvoukomorová plastová okna, omyvatelné omítky (betonová stěrka zalitá epoxidovou pryskyřicí), vytápění a ohřev vody zajišťuje moderní plynový kotel zn. Protherm Panther s možností zakoupení elektrické jehly pro přechod na elektrické vytápění, krbová kamna v obývacím pokoji. Objekt je napojený na veškeré IS. Dispoziční řešení 1.NP: zádveří (4,62 m<sup>2</sup>), technická místnost (2,48 m<sup>2</sup>), WC (1,36 m<sup>2</sup>), komora (1,93 m<sup>2</sup>), obývací pokoj s kuchyní (22,11 + 11,64 m<sup>2</sup>), schodiště (4,88 m<sup>2</sup>). 2.NP: chodba (3,74 m<sup>2</sup>), pokoj (22,91 m<sup>2</sup>), ložnice (12,01 m<sup>2</sup>), koupelna s toaletou (6,80 m<sup>2</sup>). Na pozemku se nachází parkovací místo s dřevěnou pergolou, vydlážděná terasa a zatravněná zahrada osázená stromy. V případě zájmu mohou prodávající pomechat veškeré vybavení domu, mimo dvou komod, v rámci kupní ceny. Obec s kompletní občanskou vybaveností (škola, školka, pošta, lékař, obchody, veterinární klinika, domov pro seniory, zámek, sportoviště), každých cca 30 minut zajíždí spoje Pražské integrované dopravy. Další informace Vám rádi sdělíme při osobní prohlídce.

**Sika Reality**

Adresa Louny 113, Pražská, 44001 Louny

tel. +420 415 658 698

e-mail: [j.dostal@sikareality.cz](mailto:j.dostal@sikareality.cz)