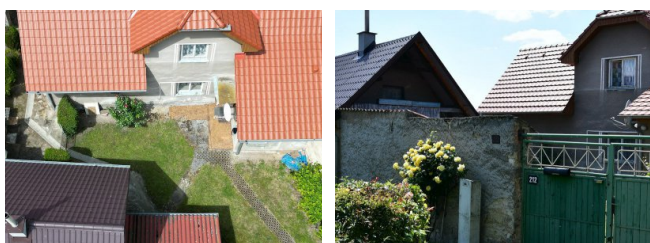
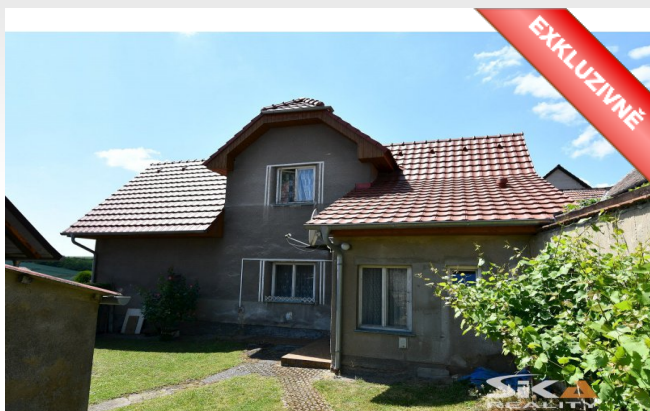


Prodej rodinného domu 2+1 se zahrádkou, 392 m²



| | |
|------------------------------------|------------------------------------|
| Obec (část obce) | Peruc, Telce |
| Poloha objektu | samostatný |
| Druh objektu | smíšený |
| Dispoziční řešení domu | 1 |
| Typ domu | patrový |
| Počet podlaží v domě | 2 |
| Užitná plocha [m ²] | 64 |
| Zastavěná plocha [m ²] | 130 |
| Plocha parcely [m ²] | 392 |
| Lodžie [m ²] | 0 |
| Stav objektu | před rekonstrukcí |
| Energetická náročnost budovy | G - Mimořádně neehospodárná |

Cena v RK

Kontaktní osoba



Ing. Jaroslav Dostál

tel.: +420 777 712 401

e-mail: j.dostal@sikareality.cz

Nabízíme k prodeji rodinný dům s vedlejšími stavbami v obci Telce, postavený na pozemku o přibližně obdélníkovém půdorysu a celkové zapsané výměře 392 m². Předmětem prodeje je přízemní stavba rodinného domu s podkrovím, dispozičně 2+1, celková užitná plocha cca 64 m², kdy v přízemí se nachází obývací pokoj (15,3 m²), kuchyně (17,2 m²), spíž (4,1 m²), koupelna společná s toaletou (3,9 m²) a chodba (6,5 m²) s dřevěným schodištěm do podkroví, v podkroví je vybudována jedna obytná místnost (16,6 m²). Dům má novou střechu s krytinou z pálené tašky (nové krovy, latě, fólie, podbití, klempířské prvky, zateplený strop nad koupelnou a zateplení podkrovní místnosti), před cca 10ti lety rekonstruovanou koupelnu (dlažba, keramické obklady stěn, sprchový kout, závěsné WC, el. topný žebřík, elektrické rozvody), ohřev vody elektrickým bojlerem umístěným v koupelně, nebo bojlerem ohříváním z topné soustavy, vytápění ústřední na TP (automatický kotel s podavačem), kdy kotel je umístěný ve vejminku, rozvody topení měděnými trubkami, deskové radiátory, v koupelně nové elektrické rozvody včetně jističů a proudového chrániče, v ostatních místnostech elektrické rozvody původní (zřejmě bez jistění, nutnost kompletní výměny), dřevěná okna. Objekt rodinného domu se nachází z větší části v původním stavu a je určen k rekonstrukci, upozorňujeme, že chybí izolace proti zemní vlhkosti a jsou viditelné silné známky vlhnutí stěn. Vedle rodinného domu se nachází stavba vejminku, která je podsklepená, v přízemí se nachází skladovací místnost a kotelna s bojlerem, dále venkovní schody na půdu, na stavbu vejminku navazuje zděná kůlna, obvodový půdorys staveb neodpovídá zázpisu v katastrální mapě. Vejminek má opravenou střechu - nové latě, plechová krytina. Na pozemku je dále umístěna studna s užitkovou vodou (stav hladiny spodní vody neznámý) a vedlejší stavba zděné kůlny, která není zakreslena v katastrální mapě. Nutno vyřešit odkanalizování objektu, vybudována jímka, která není zkolaudována,...