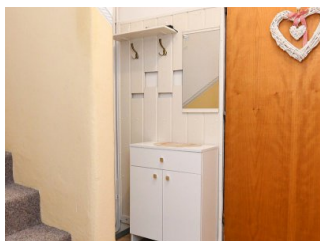
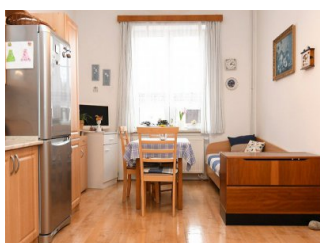


## Prodej rodinného domu se zahradou, 403 m<sup>2</sup>



Nabízíme exkluzivně k prodeji polořadový rodinný dům nacházející se v rezidenční části města Louny, na okraji Kotěrovy kolonie, v ulici Bezručova. Dům je umístěn u uliční čáry na pozemku obdélníkového půdorysu o celkové výměře 403 m<sup>2</sup> s převážující východo - západní orientací. Dům je přízemní s částečně obytným podkrovím (v části podkroví vybudována chodba a ložnice, v druhé části půdní úložný prostor) a je částečně podsklepený. Dispozičně je dům řešen jako 2+1 s příslušenstvím, přízemí: zádveří, vstupní chodba, toaleta, koupelna se sprchovým koutem, kuchyně, obývací pokoj, podkroví: chodba, ložnice, půdní prostor. Napojení na IS: plyn, elektrická energie 230 + 400 V, voda z veřejného řádu, obecní kanalizace. Střeška nad hlavní částí RD je sedlová s dřevěným krovem, krytina pálená taška, nad ložnicí v podkroví střeška pultová s plechovou krytinou, centrální vytápění pomocí plynového kotle, deskové radiátory, ohřev vody elektrickým bojlerem instalovaným v koupelně, okna plastová s izolačním dvojsklem. Dům byl průběžně udržován a modernizován. Za domem se nachází zpevněná vydlážděná plocha umožňující venkovní posezení, při severní hranici pozemku je umístěna stavba bývalých chlívků, na kterou navazují zděné kůlny. Za vedlejšími stavbami se rozprostírá prosluněná rovinatá zahrádka, částečně zatrávněná, s okrasnými záhony, keři a ovocnými stromy. Na zahrádce umístěn altánek a bouda na nářadí. Nabízený rodinný dům poskytuje vhodnou alternativu k bydlení v panelovém domě s dostatkem soukromí a krásnou zahrádkou přímo u domu. Vedlejší stavby a přístavba zádveří nejsou zakresleny v katastrální mapě. Vzhledem ke skutečnosti, že nebyl předložen PENB, uvádíme třídu energetické náročnosti G. Další informace rádi poskytneme v RK nebo při osobní prohlídce. Doporučujeme.

Obec (část obce)	Louny
Poloha objektu	řadový
Druh objektu	smíšený
Dispoziční řešení domu	1
Typ domu	patrový
Počet podlaží v domě	2
Užitná plocha [m <sup>2</sup> ]	85
Zastavěná plocha [m <sup>2</sup> ]	100
Plocha parcely [m <sup>2</sup> ]	403
Lodžie [m <sup>2</sup> ]	0
Stav objektu	velmi dobrý
Energetická náročnost budovy	G - Mimořádně neehospodárná

## 3 490 000 Kč za nemovitost

Poznámka k ceně včetně provize, včetně právního servisu, další pozn.: v případě více zájemců si majitel vyhrazuje právo vybrat kupujícího dle zvolených kritérií

### Kontaktní osoba



Ing. Jaroslav Dostál

tel.: +420 777 712 401

e-mail: j.dostal@sikareality.cz

### Sika Reality

Adresa Louny 113, Pražská, 44001 Louny

tel. +420 415 658 698

e-mail: j.dostal@sikareality.cz