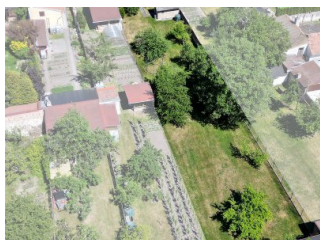


Prodej rodinného domu se zahradou a garáží, 1.074 m²



Obec (část obce)	Cítoliby
Poloha objektu	řadový
Druh objektu	smíšený
Dispoziční řešení domu	1
Typ domu	přízemní
Počet podlaží v domě	1
Celková podlahová plocha [m ²]	80
Užitná plocha [m ²]	80
Zastavěná plocha [m ²]	186
Plocha parcely [m ²]	1074
Lodžie [m ²]	0
Stav objektu	před rekonstrukcí
Energetická náročnost budovy	G - Mimořádně nevhodná

4 500 000 Kč za nemovitost

Poznámka k ceně **včetně provize,
včetně právního servisu**

Kontaktní osoba



Jitka Pavlíčková

tel.: +420 775 213 132

e-mail: j.pavlickova@sikareality.cz

Nabízíme Vám exkluzivní prodej rodinného domu v obci Cítoliby, která je vzdálená cca 2 km od okresního města Louny a stejně tak od nájezdu na dálnici D7 (Praha - SRN). Jedná se o řadový objekt situovaný na pozemku obdélníkového půdorysu o celkové výměře 1.074 m², přičemž celková zastavěná plocha činí přibližně 186 m² (dům 123 m², garáž 23 m², dvě kolny 40 m²) a plocha dvorní části a zahrady činí přibližně 888 m². Dům v minulosti prošel částečnou rekonstrukcí/modernizací v r. 2009 nové rozvody topení v mědi + deskové radiátory, r. 2010 osazena nová plastová okna s trojskly (mimo okna v koupelně a na toaletě), r. 2015 zateplení fasády a barevný nátěr do ulice, rekonstrukce fasády a střechy nad garáží, dále proběhla modernizace dvou pokojů (elektroinstalace, podlahy, omítky). Půdní prostor bude vhodný pro realizaci obytného podkroví pouze po kompletní rekonstrukci střechy, a to včetně krovu, který je napadený dřevokazným škůdcem. Rodinný dům je přibližně z jedné poloviny podsklepený, zde technické zázemí - umístěn elektrokotel, který nebyl cca 10 let v provozu, jelikož se objekt užíval jen rekreačně. IS: voda z veřejného řádu, odpady svedeny do septiku s napojením na veřejnou kanalizaci, elektřina 240 V (jistič 3 x 25A), plynová přípojka na domě, ohřev vody bojlerem. I přes tyto dílčí opravy a modernizace je nutné počítat s celkovou rekonstrukcí rodinného domu. Dispoziční řešení - centrální chodba (12 m²) z ulice až k verandě (10 m²) s přístupem na pozemek, nalevo se nachází kuchyně (19 m²), komora na potraviny (3 m²), koupelna s vanou (8 m²) a toaleta, napravo se nachází dva obytné pokoje - obývací (19 m²) a ložnice (18 m²). Zahrada u domu je celá zatravněná, osázená několika ovocnými stromy (jabloně, hrušeň, švestky, meruňka, třešeň, ořešák). V přední části pozemku se nachází dvě kolny a v zadní části samostatně stojící garáž. V obci škola, školka, pošta, obecní úřad, lékař, kulturní dům a restaurace. Vzhledem ke skutečnosti, že PENB se vyhotovuje, uvádíme...

Sika Reality

Adresa Louny 113, Pražská, 44001 Louny

tel. +420 415 658 698

e-mail: j.dostal@sikareality.cz