

Prodej zasít'ovaného stavebního pozemku, 1.065 m²



Obec (část obce) **Dobroměřice**

Druh pozemku **pro bydlení**

Celková plocha **1065 m² m²**

Terén pozemku **rovina**

3 800 Kč za m²

Poznámka k ceně **včetně provize,
včetně právního servisu**

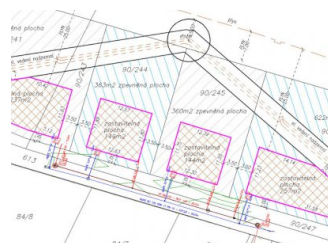
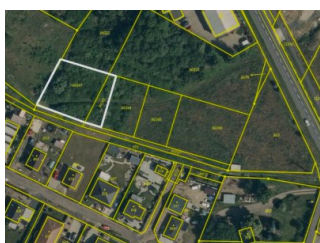
Kontaktní osoba



Ing. Jaroslav Dostál

tel.: +420 777 712 401

e-mail: j.dostal@sikareality.cz



Nabízíme k prodeji stavební pozemek nacházející se v obci Dobroměřice u Loun, v lokalitě s místopisným názvem "Na Moříně". Pozemek je rovinný, má převážně obdélníkový půdorys, sestává ze dvou parcel (p.č. 90/241 a p.č. 90/243) a má celkovou výměru 1.065 m². Pozemek má vybudovanu přípojku elektrické energie zakončenou na hranici pozemku, vodovodní přípojku zakončenou ve vodoměrné šachtě umístěné na pozemku a kanalizační přípojku zakončenou na pozemku. Přes pozemek prochází nadzemní vedení vysokého napětí, přičemž v rohu pozemku je umístěn sloup vysokého napětí. Pozemek je dotčen ochranným pásmem nadzemního vedení vysokého napětí a dále ochranným pásmem plynovodu. Zastavitelná plocha pozemku (plocha využitelná pro stavbu vlastního rodinného domu) činí cca 237 m² a je znázorněna na přiloženém schématu, ostatní plocha pozemku mimo ochranné pásmo nadzemního vedení je také využitelná, ale zde již nelze umístit stavbu RD. Obec Dobroměřice plánuje vedle nabízeného pozemku vybudovat park. Detailní informace ohledně možnosti zastavění pozemků, ochranných pásmech a regulativách výstavby poskytneme při osobní prohlídce nebo v RK.

Sika Reality

Adresa Louny 113, Pražská, 44001 Louny

tel. +420 415 658 698

e-mail: j.dostal@sikareality.cz