

## Prodej zahrady s dřevěnou chatou, 436 m<sup>2</sup>



Obec (část obce)	Louny
Druh pozemku	zahrada
Celková plocha	436 m <sup>2</sup> m <sup>2</sup>

### 750 000 Kč za nemovitost

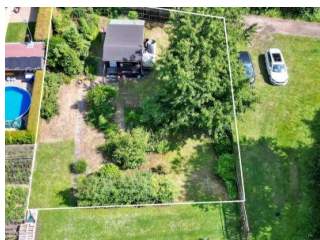
Poznámka k ceně **včetně provize,  
včetně právního servisu**

#### Kontaktní osoba



Ing. Jaroslav Dostál

tel.: +420 777 712 401  
e-mail: [j.dostal@sikareality.cz](mailto:j.dostal@sikareality.cz)



Nabízíme vám ke koupi udržovanou zahradu s řádně zkolaudovanou dřevěnou chatou v klidné a vyhledávané lokalitě "Na Losech" v Lounech, situovanou za železničním mostem. Celková plocha rovinatého pozemku přibližně obdélníkového půdorysu činí 436 m<sup>2</sup>. Zahrada je chráněna vnějším oplocením, které zajišťuje soukromí celého areálu, zatímco vnitřní hranice mezi sousedními zahradami zůstávají otevřené, což umocňuje pocit prostornosti a sousedské pohody v kolonii. Na pozemku je umístěna celodřevěná chata z fošen, postavená na stabilních pilířích z cementových cihel. Chata disponuje verandou v průčelí, která je ideálním místem pro ranní kávu či relaxaci. Stavba je v katastru nemovitostí řádně zapsána a disponuje vlastním číslem evidenčním. Do objektu je zavedena elektřina (řešena podružným elektroměrem s vyúčtováním v rámci kolonie). O dostatek vláhy pro pěstování se stará rozvod užitkové vody čerpané přímo z řeky, jehož náklady jsou rovněž rozpočítávány mezi uživatele. Zahrada je již vzrostlá a poskytuje okamžitý užitek díky plodící třešni, švestce a bohaté výsadbě okrasných dřevin a keřů, které dotvářejí příjemnou atmosféru místa. Pokud hledáte místo pro odpočinek s dobrou dostupností a možností okamžitého užívání, tato zahrada je skvělou volbou. Další podrobné informace a termíny prohlídek vám rádi sdělíme v naší realitní kanceláři.

### Sika Reality

Adresa Louny 113, Pražská, 44001 Louny

tel. +420 415 658 698

e-mail: [j.dostal@sikareality.cz](mailto:j.dostal@sikareality.cz)