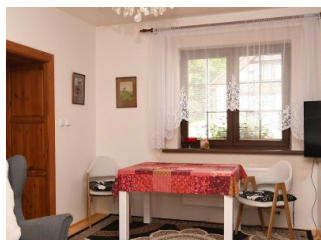


Prodej rodinného domu se zahradou, 504 m²



Obec (část obce)	Pnětluky, Konětopy
Poloha objektu	samostatný
Druh objektu	smíšený
Dispoziční řešení domu	1
Typ domu	patrový
Počet podlaží v domě	2
Užitná plocha [m ²]	200
Zastavěná plocha [m ²]	93
Plocha parcely [m ²]	504
Lodžie [m ²]	0
Stav objektu	po rekonstrukci
Energetická náročnost budovy	G - Mimořádně nehospodárná

6 900 000 Kč za nemovitost

Poznámka k ceně **včetně provize,
včetně právního servisu**

Kontaktní osoba



Jitka Pavlíčková

tel.: +420 775 213 132

e-mail: j.pavlickova@sikareality.cz

Nabízíme Vám exkluzivní prodej zrekonstruovaného rodinného domu vhodného k trvalému bydlení i celoroční rekreaci, který se nachází ve vyhledávané lokalitě Přírodního parku Džbán, cca 5 km od Středočeského kraje. Dvoupodlažní dům s obytným podkrovím je situovaný v okrajové části obce na pozemku o celkové výměře 504 m², přičemž z jedné strany přímo sousedí s místním potokem Hasina. V roce 2009 proběhla rozsáhlá rekonstrukce interiéru i exteriéru objektu, při které byly použity nejvyšší materiály - střeška s pálenou římskou krytinou, oplechování, okapy a parapety z měděného plechu, okna opatřena kovanými uměleckými mřížemi, zateplení + fasáda, nové veškeré rozvody všech IS. V roce 2017 bylo instalováno tepelné čerpadlo v hodnotě 290.000 Kč, v roce 2019 aplikována tepelná a zvuková izolace do uzavřené dutiny šikmin střechy, v roce 2024 nová plastová okna s izolačním trojsklem ve 2.NP, nové vstupní dveře, krbová kamna + vyložování komínu, v letošním roce nainstalovány solární panely na ohřev vody. Objekt je napojený na veřejný vodovod a obecní tlakovou kanalizaci, rozvody elektrické energie 240/400 V, na pozemku vlastní studna s užitkovou vodou. Částečně podsklepená cihlová stavba s dispozičním řešením 5+1 nabízí možnost i vícegeneračního bydlení. V prvním nadzemním podlaží se nachází zádveří, prostorná kuchyně s jídelním koutem, komora na potraviny, velká koupelna s vanou a sprchovým koutem a samostatná toaleta. Ve druhém nadzemním podlaží je umístěn obývací pokoj s krbovými kamny a prostorná ložnice s vestavěnou šatnou. Podkroví domu tvoří dětský pokoj, hostinský pokoj, menší koupelna s vanou společná s toaletou a velká ložnice. Pozemek u domu je zatravněný, osázený vzrostlými okrasnými i ovocnými stromy. V obci autobusové a vlakové spojení, obchod a hostinec. Louny 14 km, Rakovník 20 km, Praha 70 km. Vzhledem ke skutečnosti, že PENB se v současné době vyhotovuje, uvádíme třídu energetické náročnosti G.

Sika Reality

Adresa Louny 113, Pražská, 44001 Louny

tel. +420 415 658 698

e-mail: j.dostal@sikareality.cz